



Herausgeber: Bundesverband Bunter Kreis e.V., Stenglinstr. 2, 86156 Augsburg

Ausgabe: Juni 2013

Erstellt von: Frau Dr. Antje Strasser

Druck: Comuto Digital Augsburg

Wir bedanken uns bei allen teilnehmenden Einrichtungen,  
den Mitarbeitern/-innen und Eltern, die uns bei der Evaluation 2012  
unterstützt haben.

Die Ergebnisse dienen der Qualitätssicherung der Nachsorge  
nach Modell Bunter Kreis.





## Inhalt

Abbildungsverzeichnis	3
Vorwort	4
Anzahl der Betreuten in Deutschland	5
Die Betreuten	6 – 9
Ziele der Nachsorge	10
Abrechnung der Nachsorge mit den Krankenkassen	11 – 12
Die Betreuten melden sich zu Wort	13 - 14

## Vielen Dank an die teilnehmenden Einrichtungen:

Bunter Kreis Aalen, Bunter Kreis in der Region Aachen, Bunter Kreis Augsburg, FLIKA Amberg, Bunter Kreis Bayreuth, Kindergesundheitshaus Berlin, Bunter Kreis Traglinge e.V. – Berlin, Bunter Kreis Bonn-Ahr-Rhein-Sieg, Brückenteam MHH Hannover, Future Care – Brandenburg, Bunter Kreis Deggendorf, Bunter Kreis Duisburg, Elternberatung Frühstart – Uniklinikum Essen, Bunter Kreis Fürth, Nachsorge Frankfurt, Caritasverband – Gladbeck e.V., Sozialmedizinische Nachsorge der Lebenshilfe Göppingen, St. Marien/ - Annakrankenhaus – Ludwigshafen, Kinderlotse Hamburg, Leuchtturm e.V. – Hamburg, SeeYou Hamburg, Kinderkrankenhaus auf der Bult – Hannover, Bunter Kreis Heilbronn, Universitätsklinik Heidelberg, Bunter Kreis Hildesheim, MVZ für Kinder & Jugendliche – Herne, Bunter Kreis Westholstein- Itzehoe, Familienzentrum – Karlsruhe, Bunter Kreis Kempten, Bunter Kreis Krefeld, DRK-Heinrich Schwesternschaft-Kiel, Bunter Kreis Lingen, Bunter Kreis Lübeck, Bunter Kreis Dritter Orden München, Bunter Kreis Münsterland, Bunter Kreis Nord – Heide/Neumünster, Bunter Kreis Mittelrhein – Neuwied, Bunter Kreis Nordoberpfalz, Bunter Kreis Nord-West-Niedersachsen Papenburg, Bunter Kreis Passau, Gemeinsam für Kinder Ravensburg, Rosenheimer Nachsorge, Pro-fil Schwerin, Sonnenblume Steinhagen, Bunter Kreis Traunstein, Villa Kunterbunt – Trier, Bunter Kreis Schwäbisch-Gmünd, Bunter Kreis – Leben Geben Villingen Schwenningen, Universitätsklinikum Ulm, Bunter Kreis Würzburg, PariSozial gGmbH –Ahlen Warendorf.



## Abbildungsverzeichnis

Abbildung 1:	An der Dokumentation teilnehmende Nachsorgeeinrichtungen	4
Abbildung 2:	Betreute Familien	4
Abbildung 3:	Einrichtungen und dokumentierte betreute Familien in Deutschland	5
Abbildung 4:	Alter der betreuten Kinder	6
Abbildung 5:	Diagnosen der betreuten Kinder .	7
Abbildung 6:	Nationalitäten der betreuten Kinder .	8
Abbildung 7:	Verteilung der Nationalitäten auf die Bundesländer	9
Abbildung 8:	Verfolgte Ziele	10
Abbildung 9:	Ausmaß der Zielerreichung	11
Abbildung 10:	Abrechnung der Nachsorge bei den Krankenkassen	11

## Vorwort

Eine zentrale Dokumentation im Qualitätsverbund Bunter Kreis wird seit 2007 für alle Nachsorgeeinrichtungen des Verbundes angestrebt. Abbildung 1 zeigt die bisherige Entwicklung der Dokumentation mit den teilnehmenden Einrichtungen, Abbildung 2 die Anzahl der dokumentierten betreuten Familien.

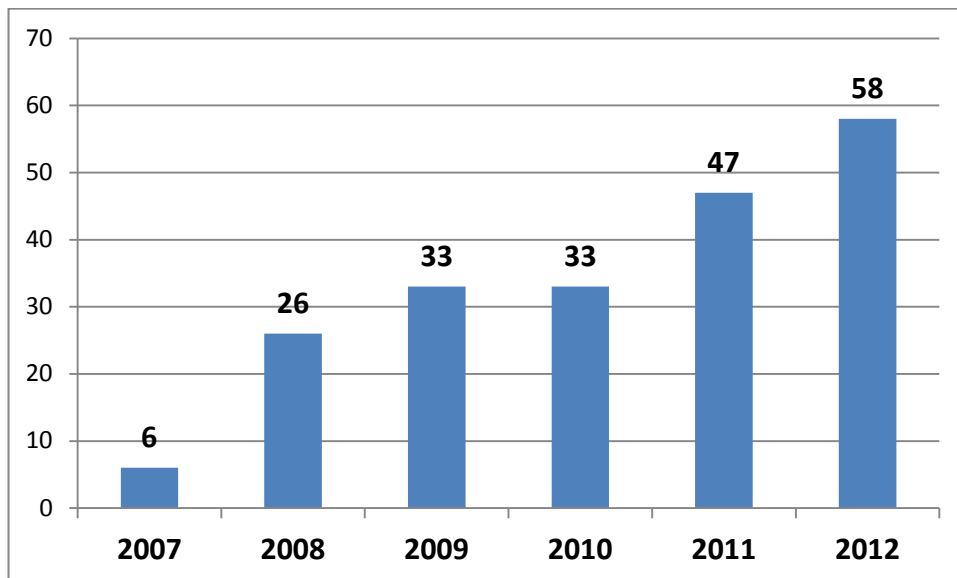


Abbildung 1: An der Dokumentation teilnehmende Nachsorgeeinrichtungen

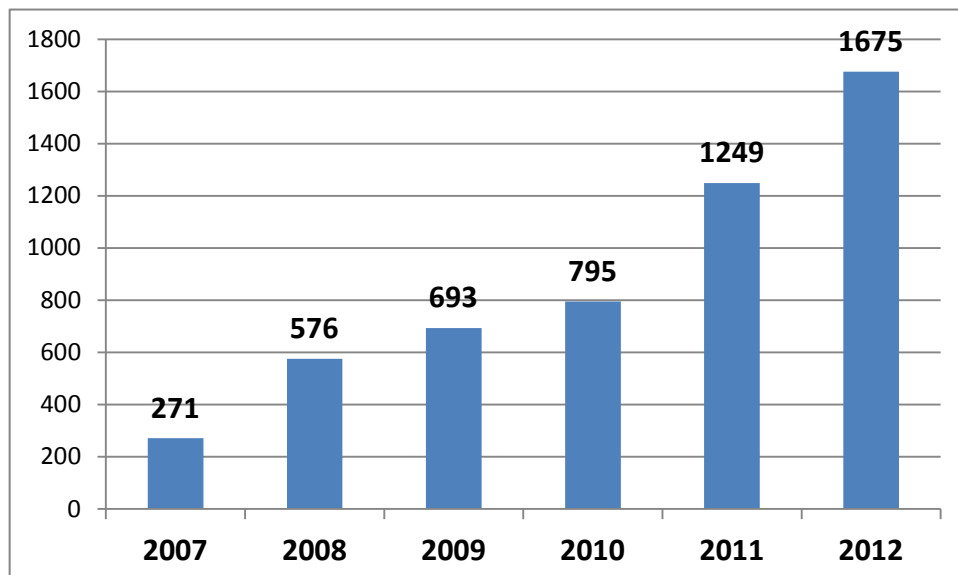


Abbildung 2: Dokumentierte betreute Familien

Bei allen Auswertungen ist zu berücksichtigen, dass nur die eingegangenen Daten dargestellt werden können.

## Anzahl der Betreuten in Deutschland

Insgesamt sind 2012 Daten zu 2044 betreuten Familien eingegangen. Die Verteilung der betreuten Familien auf die 58 Nachsorgeeinrichtungen in Deutschland ist in Abbildung 3 dargestellt.

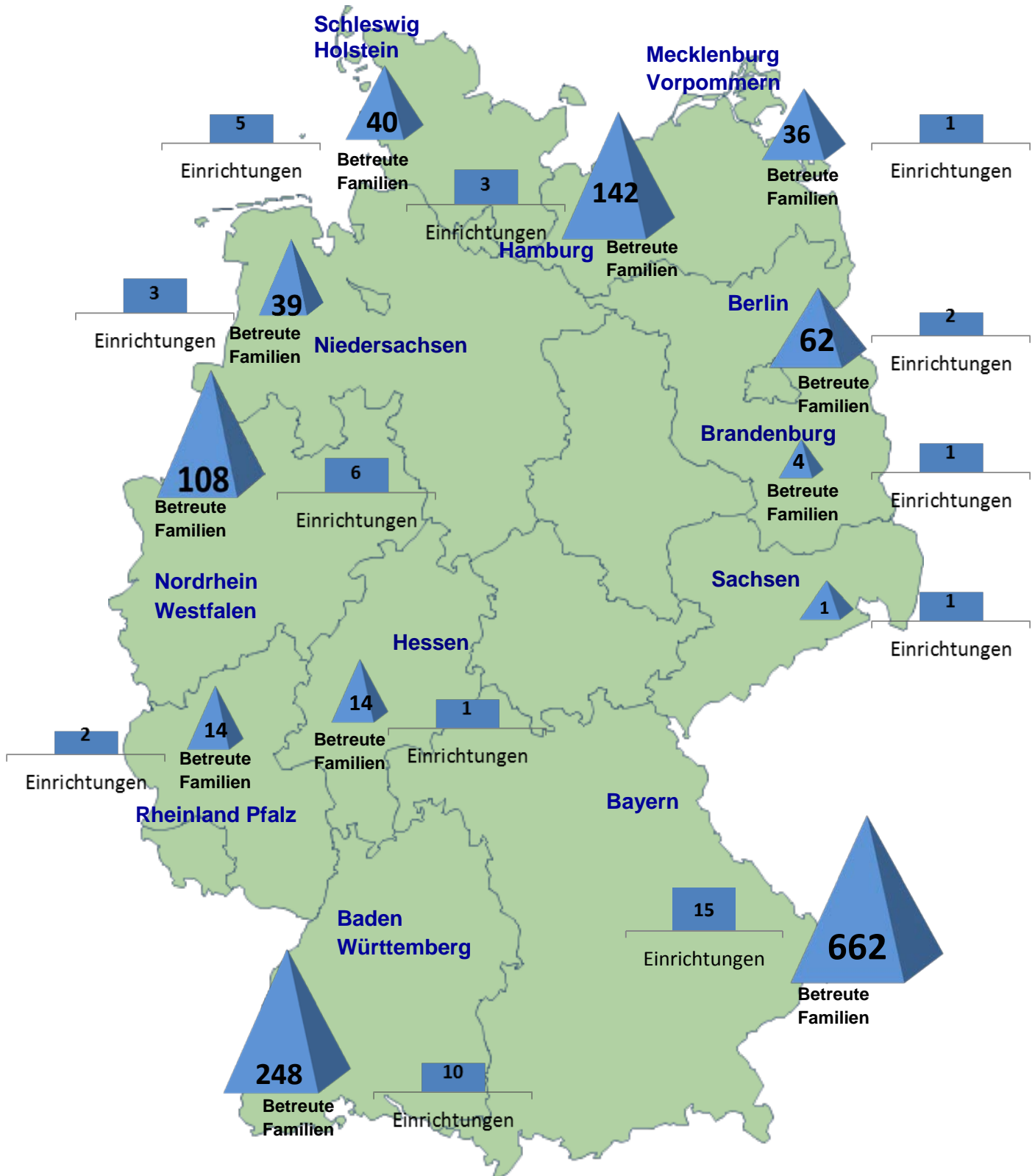


Abbildung 3: Einrichtungen und dokumentierte betreute Familien in Deutschland

## Die Betreuten

Die meisten betreuten Kinder, die 2012 eine Nachsorgemaßnahme erhielten, waren unter einem Jahr alt. Die Verteilung über die Altersgruppen ist in Abbildung 4 zu sehen.

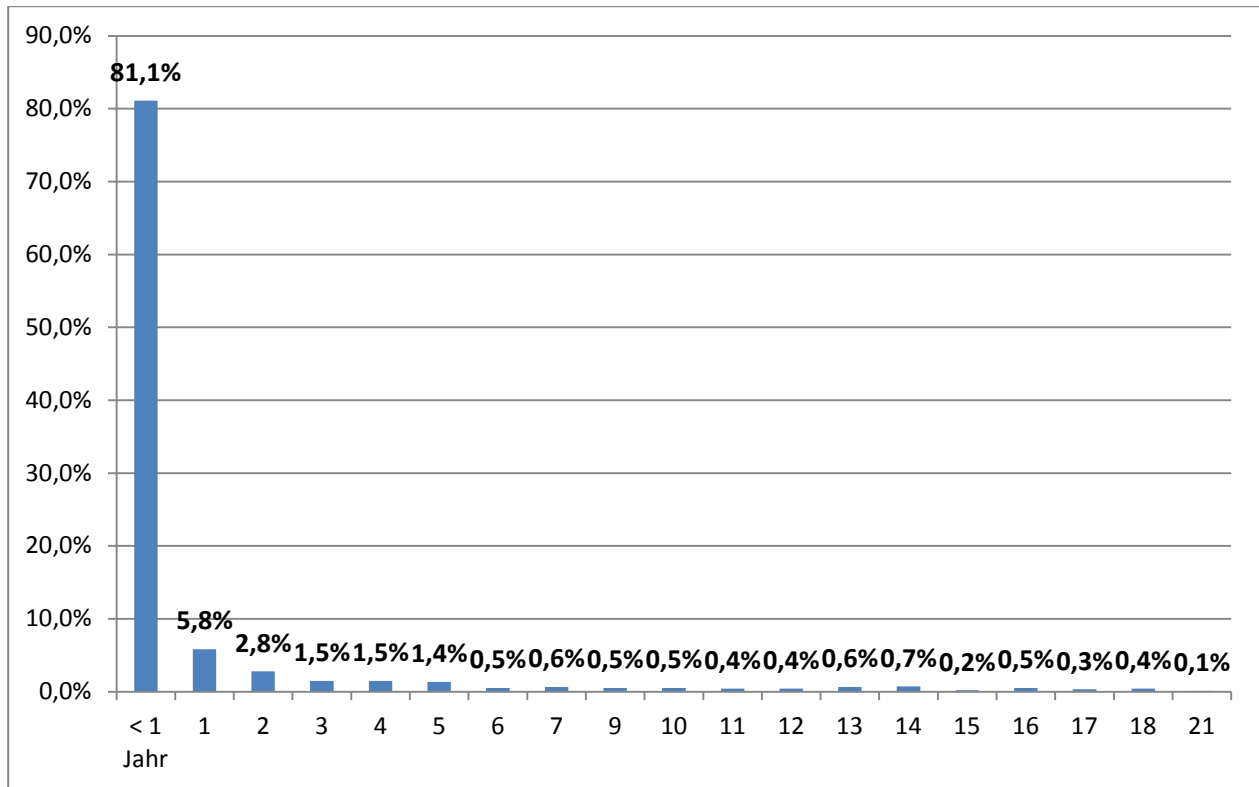


Abbildung 4: Alter der betreuten Kinder



## Diagnosen der betreuten Kinder

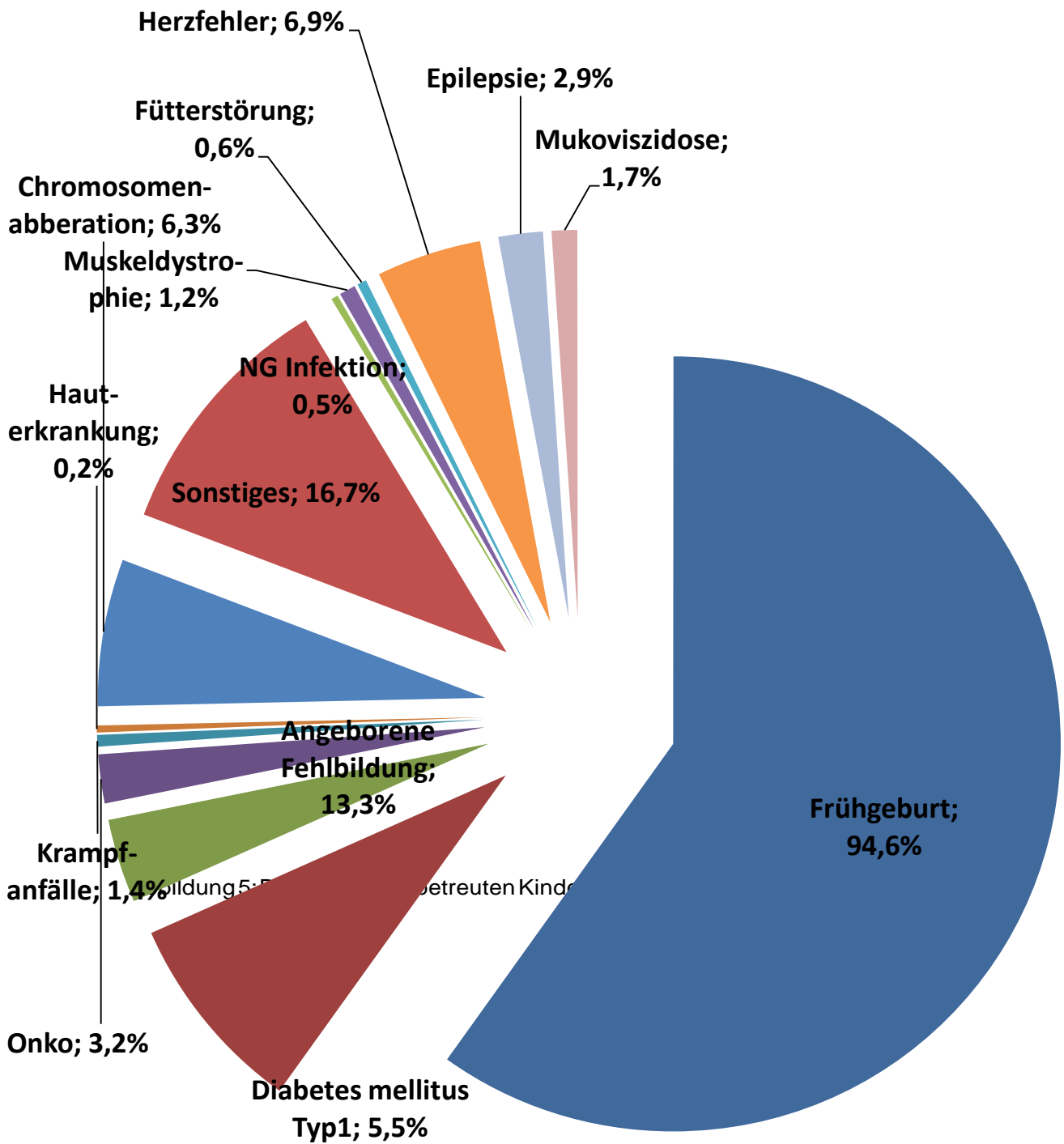
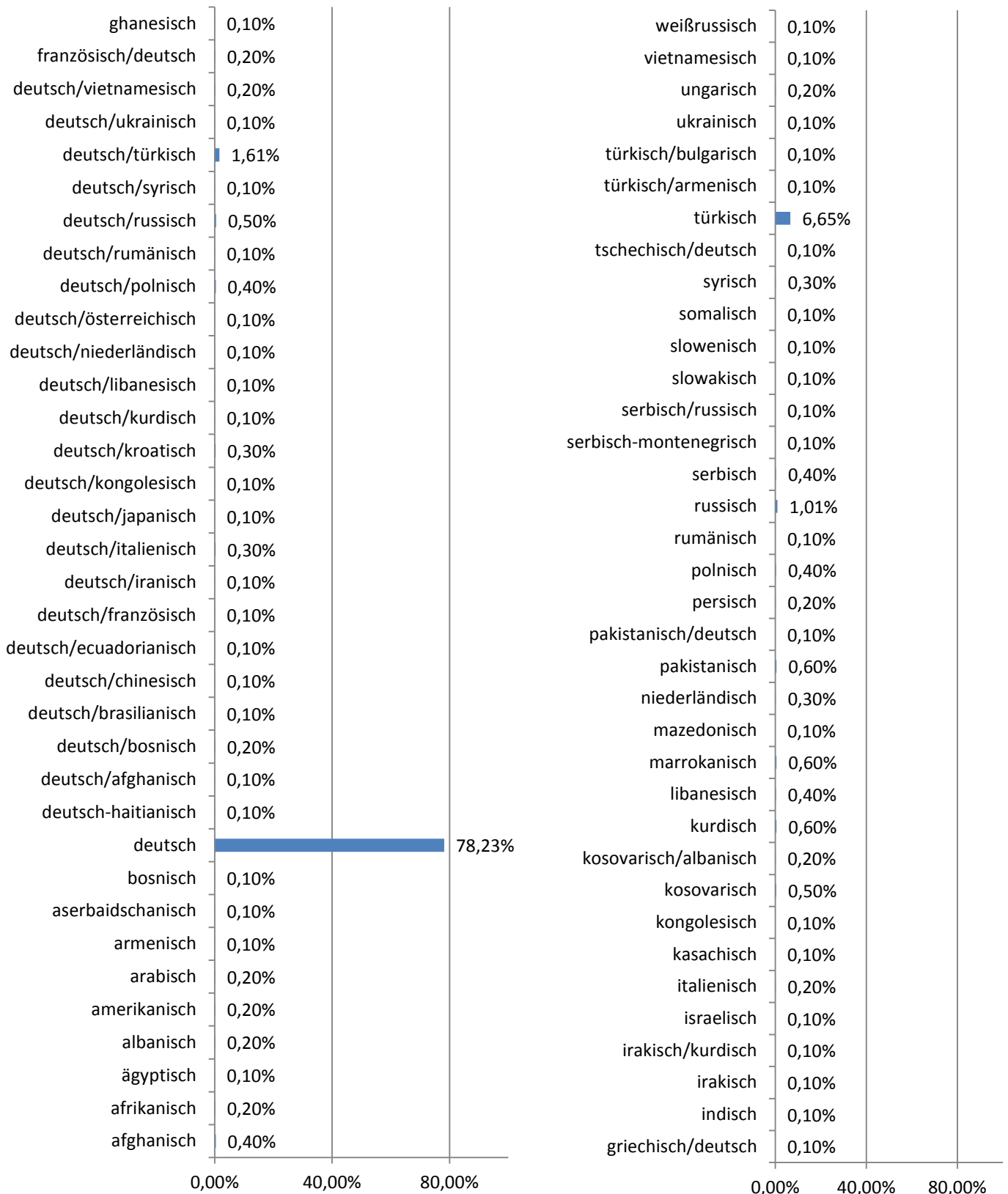


Abbildung 6 zeigt die Nationalitäten der betreuten Kinder.



Die Verteilung der betreuten Nationalitäten auf die Bundesländer wird in Abbildung 7 dargestellt.

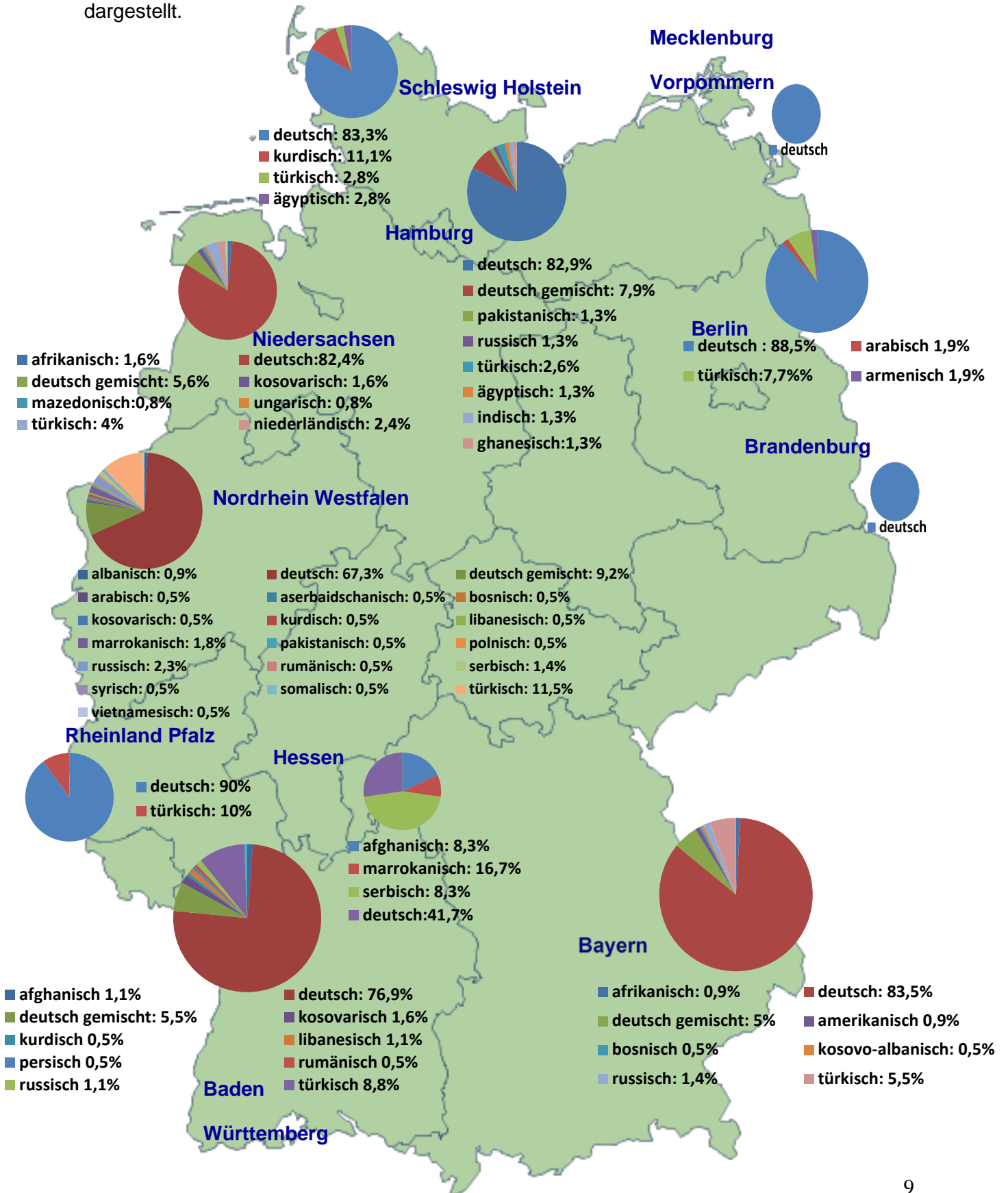


Abbildung 7: Verteilung der Nationalitäten auf die Bundesländer

## Ziele der Nachsorge

Die verfolgten Ziele werden in Abbildung 8 aufgeführt. Die Abbildung zeigt die relative Häufigkeit der verfolgten Ziele über alle betreuten Familien.



Abbildung 8: Verfolgte Ziele

Abbildung 9 zeigt inwieweit die Ziele erreicht oder abgebrochen wurden bzw. weiterverfolgt werden (nach Angaben der Nachsorgemitarbeiter/innen)

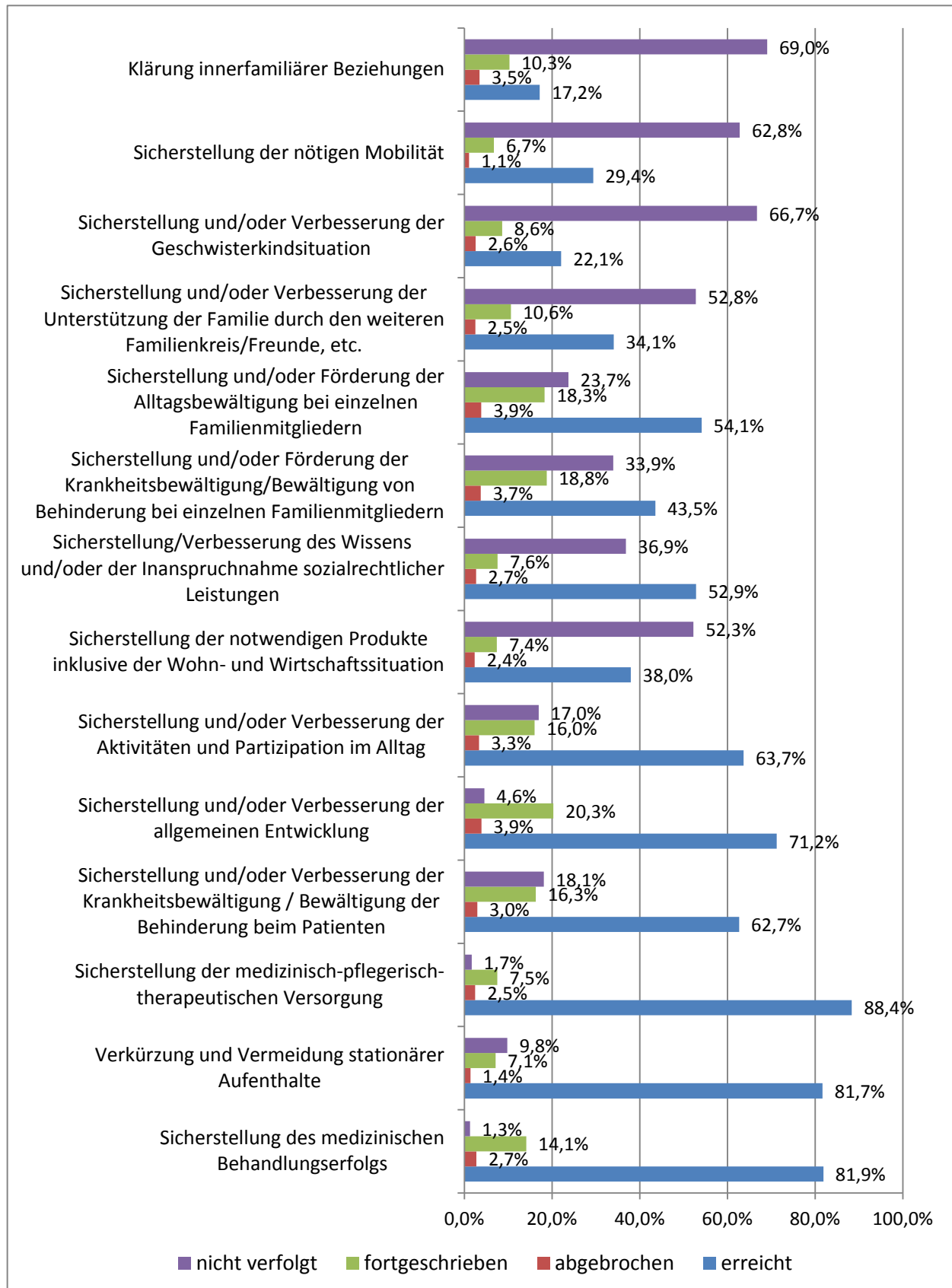


Abbildung 9: Ausmaß der Zielerreichung

## Abrechnung der Nachsorge mit den Krankenkassen

Nach § 43 Abs. 2 handelt es sich bei sozialmedizinischer Nachsorge um eine Regelleistung der Krankenkassen. Abbildung 9 zeigt die Anzahl der Nachsorgemaßnahmen, die von den Krankenkassen refinanziert oder abgelehnt wurden.

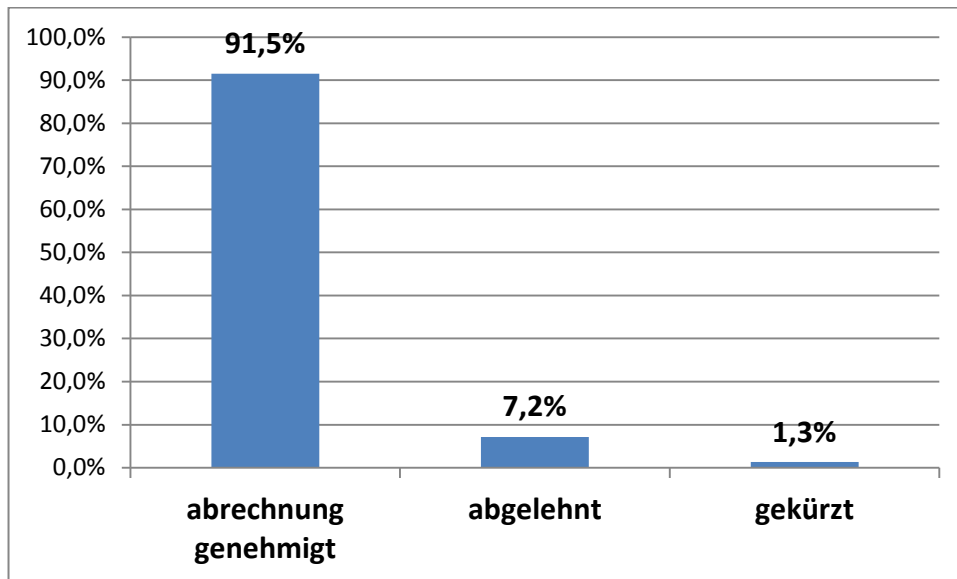


Abbildung 10: Abrechnung der Nachsorge bei den Krankenkassen

## Die Betreuten melden sich zu Wort

Besonders gut finde ich, dass man nach der schwierigen und außergewöhnlichen Zeit voller Unsicherheiten eine begleitende Hilfe zur Unterstützung weiß und bekommt. Alleine für das Mentale eine enorme Erleichterung zu Hause.

Die Betreuung war sehr bedarfsgerecht und nicht aufdringlich.

Für die fürsorgliche und fachliche Betreuung möchte ich mich von ganzem Herzen bedanken. Es war mir eine sehr große Hilfe und Stütze!

Es wird das Gefühl der Kontrolle der Eltern vermittelt.

Vielen Dank an diese wundervolle Einrichtung! Wir konnten ganz viel für das weitere Zusammenleben mit unserer Maus mitnehmen. Wir wünschen noch vielen weiteren Familien eine so tolle Unterstützung!

Wir hätten die schwierige Zeit nach unserer Entlassung nicht so gut geschafft ohne die ausgezeichnete Unterstützung!

Wir waren sehr froh, dass der Bunte Kreis für uns da war! Weiter so!

Wir wurden kompetent beraten und betreut. Es wurde sich für uns viel Zeit genommen, alle standen uns hilfreich zur Seite. Gut dass es so etwas gibt!

Vielen Dank für die fachliche und einfühlsame Betreuung! Wir hoffen, dass andere Familien auch diese gute Erfahrung machen dürfen!

Man wurde nach der Diagnose nicht einfach allein gelassen und hilflos nach Hause geschickt! Die Betreuung ist genial und eine sehr große Hilfe!

Die Diabetes Beraterin, die zu uns nach Hause kam, war unsere Kinder-Krankenschwester und war uns somit schon bekannt. Das hat für mich die Situation sehr erleichtert, da sie auch für meinen Sohn eine vertraute Person war.

Meine Betreuerin war sehr warm und herzlich!

Man konnte jede Frage stellen und diese wurde super beantwortet

Die Betreuung war kompetent, engagiert, empathisch, äußerst wertvoll für mich! Vielen Dank!

Das war große Hilfe für mich, weil die haben überall hin begleitet und alles erklärt.

Wir haben zu danken, denn ohne den Bunten Kreis mit Nachsorge und Seelsorge hätten wir vieles nicht so überstanden!

Ängste wurden uns genommen, Sicherheit im Umgang vermittelt!

Uns wurden verschiedene Möglichkeiten aufgezeigt, wo wir uns hinwenden können. Das hat sehr geholfen! Danke!

Wir danken den Mitarbeitern, die uns in dieser schwierigen Zeit beratend und freundlich zur Seite standen!

Sie gaben uns sehr gute Sicherheit! Sehr schön, dass sie uns so gut geholfen haben!

Die Mitarbeiterin war sehr offen. Das fand ich super!